

LOCALI	USCITA CONSIGLIATA	USCITA DI RISERVA
aula		

### LEGENDA

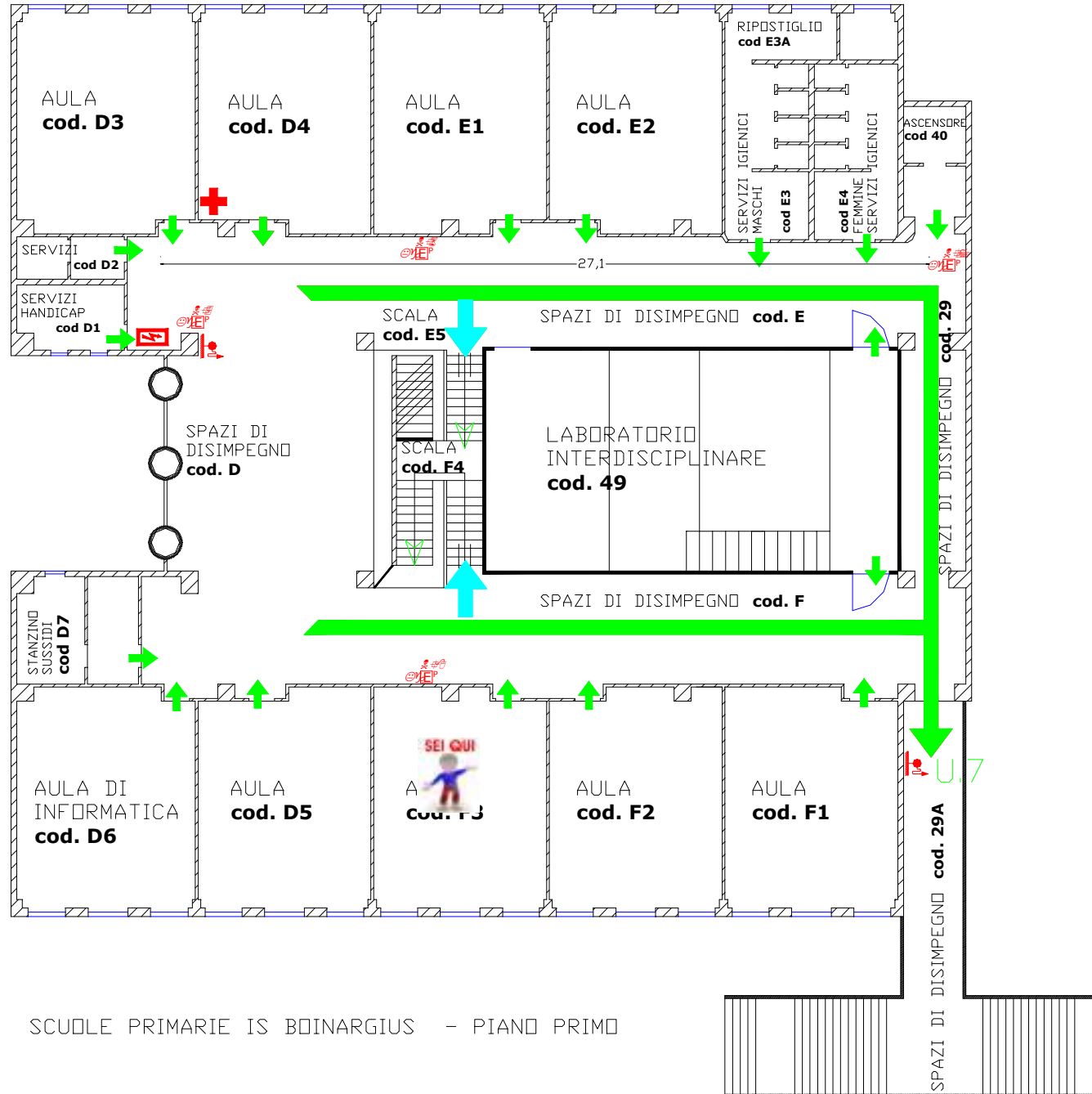
	MANICHETTA V.F.
	QUADRO ELETTRICO
	ESTINTORI A POLVERE
	PULSANTE ALLARME
	SIRENA o CAMPANA
	PRONTO SOCCORSO
	VIA DI ESODO

### ATTENZIONE

#### QUANDO SUONA L'ALLARME

(Sirena o tre squilli lunghi di campana)

- » Non agitarti!  
Cerca di stare calmo.
- » Non correre dove capita!  
Creeresti solo confusione.
- » Ricorda le istruzioni  
e le prove effettuate.
- » Se c'è fumo copriti il naso  
con un fazzoletto bagnato.
- » Dirigiti verso l'uscita  
seguendo le vie indicate.
- » Vai verso il punto di  
raccolta stabilito.



SCUOLE PRIMARIE IS BOIARGIUS - PIANO PRIMO